

EINLADUNG

An alle Westumer Bürgerinnen und Bürger.



Wallfahrtskirche St. Jost im Nitztal

Der Weg
ist das Ziel...



so könnte es auch über unserer Wallfahrt zum hl. Jodokus nach St. Jost im schönen Nitztal bei Langenfeld/Eifel heißen.

Bereits zum 137. Mal jährt sich diese Fußwallfahrt der Westumer zum hl. Jodokus. Betend und singend machen sich Pilger auf den Weg um Jodokus in verschiedensten Anliegen des Leibes und der Seele anzurufen. Unterwegs sein mit Menschen verschiedener Altersgruppen, alle Berufssparten in schöner Natur sollte auch in der heutiger Zeit uns allen erfreuen, an dieser Wallfahrt teil zu nehmen.

In unserer hektischen Zeit kann die Teilnahme an einer Wallfahrt den Blick für das Wesentliche öffnen und uns Christen helfen.

Neben Tausenden Pilger aus der Eifel, vom Rhein, Ahr und Mosel begeben wir uns alljährlich am letzten Wochenende im September mit einer Fußwallfahrt auf die Spuren des hl. Jodokus nach St. Jost bzw. Langenfeld.

Jodokus ein Prinz aus der Bretagne hat auf seinen Thron verzichtet, ist Priester geworden und hat sich in die Einsamkeit zurückgezogen. Er wird u. a. als Patron der Pilger verehrt und es werden ihm zahlreiche Wohltaten nachgesagt. Seit ca. 1800 werden Reliquien von ihm in der Pfarrkirche von Langenfeld - Eifeler Dom - aufbewahrt. Die Hauptgebeine liegen in Saint-Josse-sur-Mer in Nordfrankreich, zu den Westumer und Löhndorfer Pilger bereits schon im Jahre 1985 pilgerten.



Ablauf der Wallfahrt

am Samstag, 28.09.2012

Wir wollen in diesem Jahr evtl. eine kleine Änderung unserer Wallfahrt vornehmen und von Weibern aus direkt nach St. Jost gehen. Einige Langenfeldpilger haben im Vorfeld den Weg erkundet und für gut befunden.

- 06.30 Uhr Pilgergebet in der Kirche
- 06.45 Uhr Aufstellen der Prozession + Abgang
- 10.00 Uhr Frühstück Schutzhütte Marienköpfchen Niederzissen
(Frühstück wird gebracht)
- 12.00 Uhr Mittagspause in Weibern
(Grill - Imbiss Schlich, Bahnhofstr. 60)
- 13.00 Uhr Abgang nach St. Jost
- 15.30 Uhr Ankunft in St. Jost
- 18.30 Uhr Feierliche Pilgermesse

am Sonntag, 29.09.2012

- 08.00 Uhr Abgang ab Kapelle Langscheid
- 14.30 Uhr Ankunft in Westum

Alle Pilger und Interessierte egal welcher Altersgruppe sind herzlich eingeladen daran teil zu nehmen. Auch Pilger die unterwegs zu uns kommen oder einen Abschnitt des Weges mitgehen möchten sind herzlich willkommen. Ein Auto für unser Gepäck begleitet uns auf der Wallfahrt.

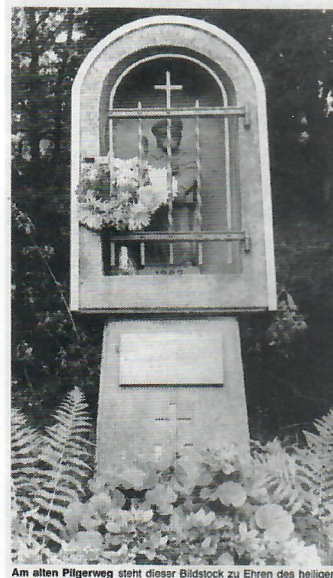
Infos unter 0 26 42 - 99 20 10 (M. Schneider)
oder 0 26 42 - 4 35 11 (H. Röhrig)

Langenfeld - Bruderschaft
Der Vorstand

**Infos rund um die Wallfahrt am Sonntag den 09.09.2012
um 11.00 Uhr im Gemeindehaus.
Pilger und Interessierte sind hierzu herzlich eingeladen.**



Bildstock am alten Pilgerweg
mit dem hl. Jodokus



Am alten Pilgerweg steht dieser Bildstock zu Ehren des heiligen Jodokus. Foto: Schwarz